

VMZ Pannelli corrugati

Facciata in zinco titanio

Scheda tecnica



Liceo Charles Renouvier - Prades (Francia)
Architetto: Charmaud-Fraudet, Perols
Copyright foto: Paul Kozłowski

VMZ Pannello corrugato

Componenti

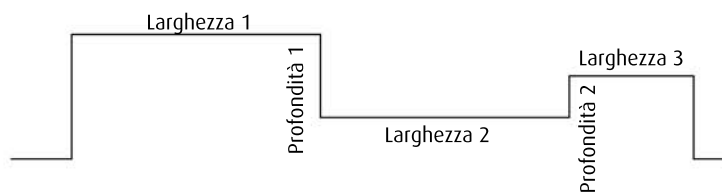
Il sistema VMZ Pannelli corrugati è pensato per rivestire qualsiasi facciata di edifici di nuova costruzione o in fase di ristrutturazione. Il sistema prevede l'installazione dei pannelli su sottostruttura metallica tramite fissaggi a vista.

Pannelli

Elementi	Bobina da trasformare
Aspetti superficiali	QUARTZ-ZINC®, ANTHRA-ZINC®, PIGMENTO®, AZENGAR®
Spessore laminato	0,8 mm a 1,5 mm
Lunghezza pannello	0,5 m < L < 4 m
Larghezza greca	da 20 mm a 300 mm
Profondità greca	da 20 mm a 150 mm

* Il pannello su richiesta può essere forato

È possibile avere sullo stesso pannello corrugazioni di diverse larghezze e profondità. La profondità del profilo deve essere uguale o inferiore alle corrugazioni adiacenti. Per esempio, per un pannello con corrugazioni larghe 50 e 70 mm, la profondità massima sarà di 70 mm.



Profondità 1 ≤ Larghezza 1 e Larghezza 2

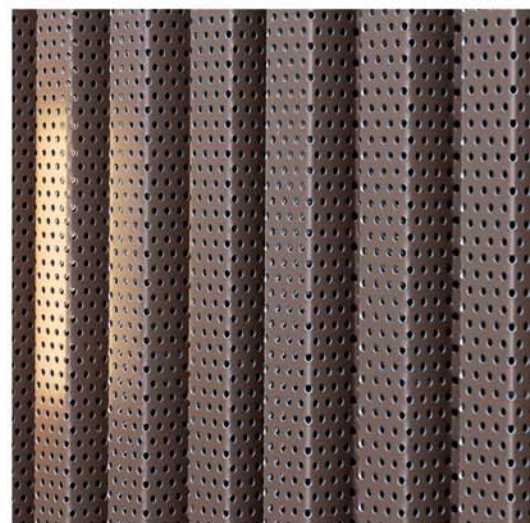
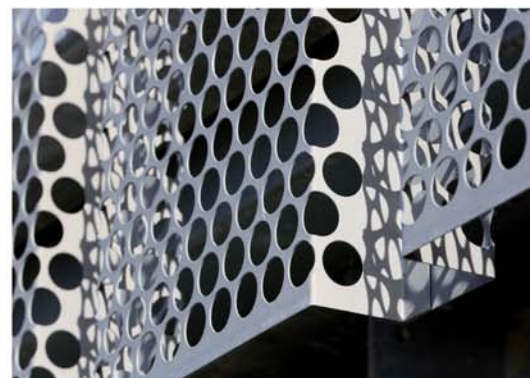
Profondità 2 ≤ Larghezza 2 e Larghezza 3

Sottostruttura e fissaggi I pannelli corrugati possono essere posati in orizzontale o in verticale, installati su una sottostruttura metallica, perpendicolare al pannello stesso, in acciaio zincato o alluminio, costituita da profili a L o a T. Il fissaggio dei pannelli sulla sottostruttura avviene tramite fissaggi a vista del tipo SFS.

Condizioni particolari Per rivestimenti di controsoffitto, utilizzare pannelli di lunghezza max di 3 m.

Documento di riferimento

Norma EN 988 Norma europea che stabilisce i requisiti per i prodotti laminati piani di lega zinco-rame-titanio utilizzati per l'edilizia.



VMZ Pannelli corrugati

Realizzazioni



Università - Cartagena - Spagna - Architetto José Manuel Chacon Bulnes - Copyright foto David Futos e David Munuera Navarro



Edificio pubblico - Odense - Danimarca - Cornelius + Vøge ApS & Isager Arkitekter - Copyright foto kirstine mengel & architectural photography adam mork

VMZ Pannelli corrugati

Realizzazioni



Parcheggio - Angers - Francia - Azema Architectes, Tolosa - Copyright foto Paul kozlowski



Centro commerciale - Champion - Belgio - Architetto: Ad'A & ATELIER 4D - Copyright foto jump picture



NORMATIVA DI RIFERIMENTO

Norma EN 988

Normativa Europea di qualità per i laminati di zinco rame titanio per applicazioni edili.

Questo documento ha come unico obiettivo quello di descrivere le principali caratteristiche tecniche dei prodotti VMZINC. Le prescrizioni e la messa in opera di questi prodotti sono di competenza esclusiva degli installatori e dei progettisti che devono in particolare verificare che l'uso di questo prodotto sia conforme alle finalità costruttive del fabbricato e compatibile con gli altri prodotti e le tecniche utilizzate.

La descrizione e la messa in opera dei prodotti VMZINC prevedono il rispetto delle Norme in vigore. VMZINC organizza stage di formazione tecnica rivolti ai posatori. Tutti i dettagli possono essere ottenuti su richiesta presso la sede locale VMZINC. VMZINC non potrà essere ritenuta responsabile per alcuna prescrizione che non rispetti l'insieme di queste norme, raccomandazioni e pratiche di posa.

VM BUILDING SOLUTIONS Italy

via R. Lombardi 19/16
I-20153 Milano
www.vmezinc.it
vmzinc.italia@vmzinc.com

Servizio Documentazione Ufficio Tecnico

tel. : 02 47 99 82 1 tel. : 02 47 99 82 42
fax : 02 47 99 82 29 fax : 02 47 99 82 29